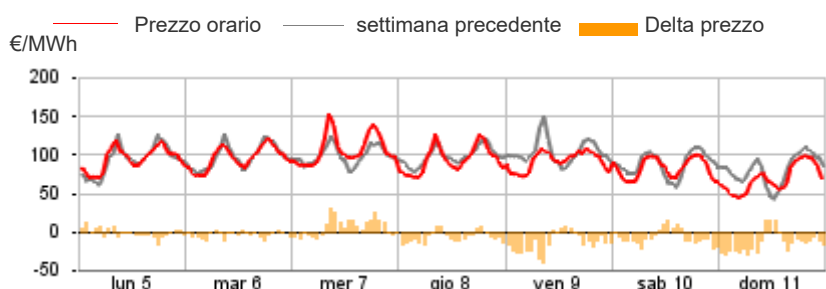


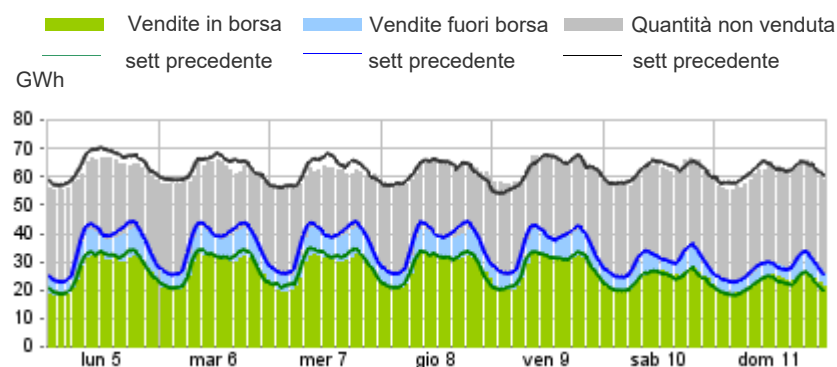
Prezzo di acquisto

	Media	Variazione	
	€/MWh	Assoluta	%
Baseload	90,66	-5,02	-5,2%
Picco	104,85	-0,33	-0,3%
Fuori Picco	82,78	-7,62	-8,4%
Minimo orario	43,40		
Massimo orario	153,04		



Volumi offerti, venduti e acquistati

	Totale	Media	Variazione
	MWh	MWh	%
Offerte	8.866.279	52.775	+0,4%
Nazionale	8.866.279	52.775	+0,4%
Estero	1.466.690	8.730	-10,1%
Totale	10.332.969	61.506	-1,2%
Vendite	4.079.358	24.282	+0,5%
Nazionale	4.079.358	24.282	+0,5%
Estero	1.460.796	8.695	-10,3%
Totale	5.540.155	32.977	-2,6%
Acquisti	5.487.144	32.662	-2,3%
Nazionale	5.487.144	32.662	-2,3%
Estero	53.008	316	-23,0%
Totale	5.540.155	32.977	-2,6%



Offerta di energia elettrica

	MWh	Variazione	Struttura
Borsa	4.403.330	-1,8%	79,5%
Operatori	2.634.609	+4,5%	47,6%
GSE	334.378	-9,8%	6,0%
Zone estere	1.434.342	-9,8%	25,9%
Saldo programmi PCE	-	-	-
PCE (incluso MTE)	1.136.825	-5,7%	20,5%
Zone estere	26.454	-32,4%	0,5%
Zone nazionali	1.110.371	-4,8%	20,0%
Saldo programmi PCE	-	-	-
VOLUMI VENDUTI	5.540.155	-2,6%	100,0%
VOLUMI NON VENDUTI	4.792.814	+0,4%	
OFFERTA TOTALE	10.332.969	-1,2%	

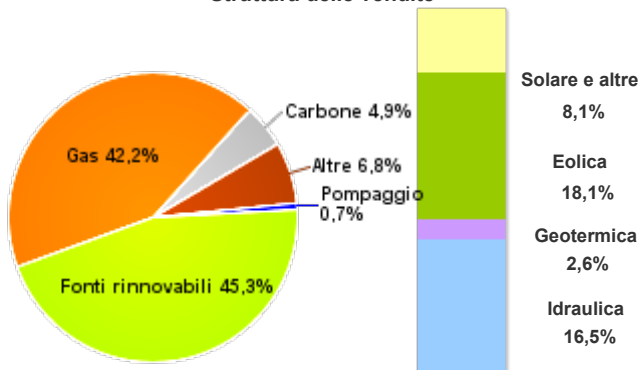
Domanda di energia elettrica

	MWh	Variazione	Struttura
Borsa	4.403.330	-1,8%	79,5%
Acquirente Unico	360.861	-7,5%	6,5%
Altri operatori	3.308.505	-3,6%	59,7%
Pompaggi	6.574	49,5%	0,1%
Zone estere	53.008	-23,0%	1,0%
Saldo programmi PCE	674.378	+15,2%	12,2%
PCE (incluso MTE)	1.136.825	-5,7%	20,5%
Zone estere	-	-	-
Zone nazionali AU	-	-	-
Zone nazionali altri operatori	1.811.203	+1,2%	32,7%
Saldo programmi PCE	-674.378	-	-
VOLUMI ACQUISTATI	5.540.155	-2,6%	100,0%
VOLUMI NON ACQUISTATI	244.869	-14,9%	
DOMANDA TOTALE	5.785.024	-3,2%	

Volumi venduti per fonte

	Totale	Media	Variazione	
	MWh	MWh	MWh	%
Tradizionali	2.201.423	13.104	-1.746	-11,8%
Gas	1.722.930	10.256	-1.864	-15,4%
Carbone	199.587	1.188	+218	+22,5%
Altre	278.907	1.660	-100	-5,7%
Rinnovabili	1.847.964	11.000	+1.964	+21,7%
Idrraulica	674.688	4.016	-241	-5,7%
Geotermica	104.453	622	+2	+0,3%
Eolica	736.652	4.385	+2.473	+129,4%
Solare e altre	332.171	1.977	-270	-12,0%
Pompaggio	29.971	178	-94	-34,6%
Totale	4.079.358	24.282	+124	+0,5%

Struttura delle vendite



Prezzo zonale di vendita

	Nord		Centro Nord		Centro Sud		Sud		Calabria		Sicilia		Sardegna	
	€/MWh	Var	€/MWh	Var	€/MWh	Var	€/MWh	Var	€/MWh	Var	€/MWh	Var	€/MWh	Var
Baseload	91,12	-5,0%	91,12	-5,0%	89,97	-5,5%	89,95	-5,5%	89,53	-6,0%	89,47	-6,0%	88,14	-7,4%
<i>Picco</i>	105,97	+0,1%	105,97	+0,1%	102,74	-1,0%	102,69	-1,1%	101,52	-2,2%	101,32	-2,4%	102,74	-1,0%
<i>Fuori Picco</i>	82,87	-8,3%	82,87	-8,3%	82,87	-8,4%	82,87	-8,4%	82,87	-8,4%	82,89	-8,3%	80,03	-11,5%
<i>Minimo</i>	43,40		43,40		43,40		43,40		43,40		43,40		0,00	
<i>Massimo</i>	155,10		155,10		155,10		155,10		140,00		140,00		155,10	

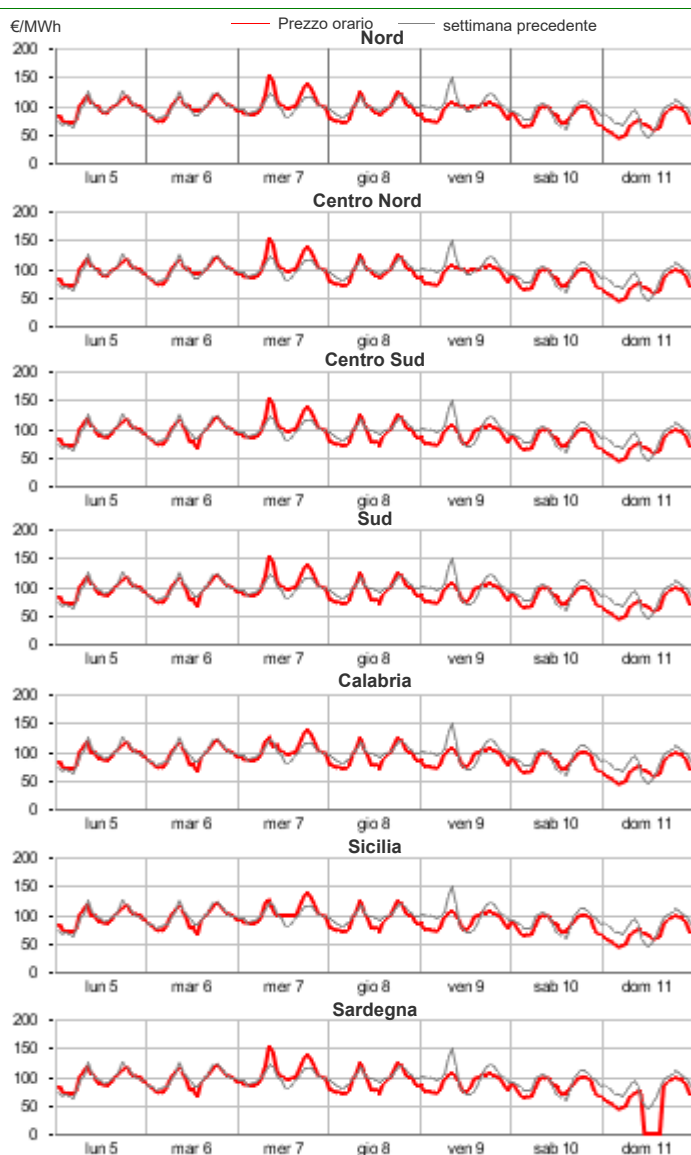
Volumi zionali

		Nord		Centro Nord		Centro Sud		Sud		Calabria		Sicilia		Sardegna	
		MWh	Var	MWh	Var	MWh	Var	MWh	Var	MWh	Var	MWh	Var	MWh	Var
Offerte	Totale	4.415.228	-2,9%	359.402	-1,7%	1.458.619	-2,0%	1.142.107	+13,0%	545.866	-6,0%	654.256	+12,5%	290.801	+13,6%
	Media	26.281	-783	2.139	-36	8.682	-175	6.798	+785	3.249	-209	3.894	+431	1.731	+208
Vendite	Totale	1.824.194	-7,8%	274.295	-2,4%	606.272	+1,7%	640.562	+32,3%	152.351	-32,2%	325.239	+17,4%	256.445	+17,6%
	Media	10.858	-913	1.633	-39	3.609	+61	3.813	+930	907	-430	1.936	+287	1.526	+228
Acquisti	Totale	3.162.299	-2,2%	461.783	-2,8%	954.846	-2,3%	332.713	-2,7%	103.796	-3,7%	310.678	-3,1%	161.030	-1,2%
	Media	18.823	-419	2.749	-79	5.684	-136	1.980	-54	618	-24	1.849	-59	959	-11

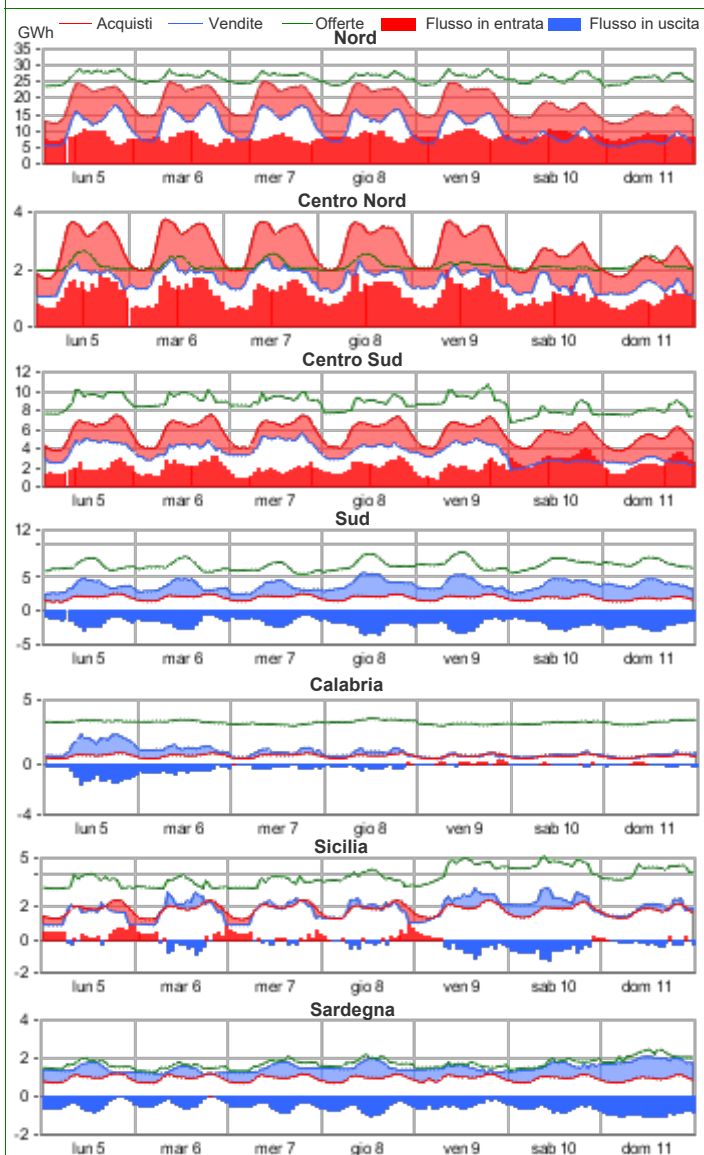
Volumi zionali venduti per fonte

	Nord		Centro Nord		Centro Sud		Sud		Calabria		Sicilia		Sardegna	
	MWh	Var	MWh	Var	MWh	Var	MWh	Var	MWh	Var	MWh	Var	MWh	Var
Tradizionali	7.005	-7,4%	679	-1,2%	1.799	-18,9%	1.285	-3,4%	326	-61,7%	990	-15,0%	1.020	-1,3%
Gas	6.038	-8,6%	611	-2,3%	819	-44,4%	1.061	-5,0%	206	-72,4%	957	-4,3%	563	1,3%
Carbone	-	-	-	-	807	38,5%	-	-	-	-	-	-	381	-1,7%
Altre	967	0,7%	68	10,4%	173	5,3%	223	4,6%	119	13,4%	33	-80,1%	76	-15,9%
Rinnovabili	3.716	-8,0%	953	-3,2%	1.789	46,0%	2.528	62,9%	581	19,5%	936	93,3%	495	87,5%
Idraulica	2.567	-7,2%	166	-11,7%	532	-6,8%	423	2,4%	134	-5,4%	148	10,8%	46	9,5%
Geotermica	-	-	622	0,3%	-	-	-	-	-	-	-	-	-	-
Eolica	37	101,1%	42	329,3%	1.029	189,3%	1.866	106,9%	395	37,8%	656	199,8%	360	199,7%
Solare e altre	1.112	-11,3%	123	-26,0%	229	-23,5%	239	0,9%	52	-10,2%	133	0,5%	90	-12,1%
Pompaggio	137	-18,9%	-	-	20	-80,3%	1	3,6%	-	-	10	-	11	9.754,0%
Totale	10.858	-7,8%	1.633	-2,4%	3.609	1,7%	3.813	32,3%	907	-32,2%	1.936	17,4%	1.526	17,6%

Prezzo zonale di vendita

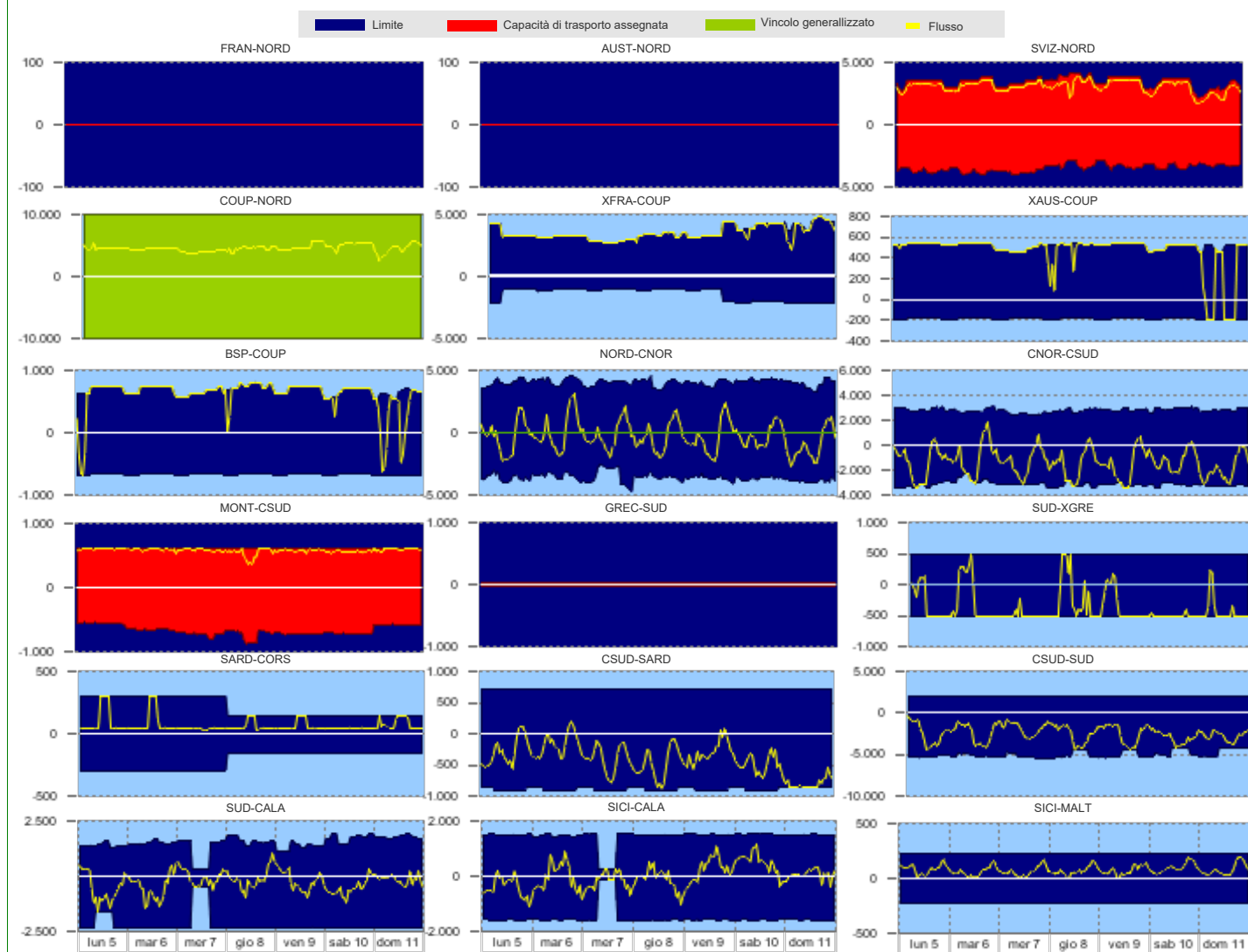


Volumi zionali



		Rendita		Frequenza direzione		Capacità media di trasporto assegnata		Flusso medio		Utilizzo medio della capacità di trasporto assegnata	
		Migliaia di €		% di ore		MWh		MWh		%	
		Sett. n° 6	Sett. n° 5	Sett. n° 6	Sett. n° 5	Sett. n° 6	Sett. n° 5	Sett. n° 6	Sett. n° 5	Sett. n° 6	Sett. n° 5
Transiti Asta Esplicita											
Francia - Nord	FRAN-NORD NORD-FRAN	-	-	-	-	0	0	-	-	-	-
Svizzera - Nord	SVIZ-NORD NORD-SVIZ	-	-	100,0%	100,0%	3.439 3.468	3.965 3.842	3.053	3.610	88,8%	91,0%
Austria - Nord	AUST-NORD NORD-AUST	-	-	-	-	0	0	-	-	-	-
Slovenia - Nord	SLOV-NORD NORD-SLOV	-	-	-	-	0	0	-	-	-	-
Montenegro - Centro Sud	CSUD-MONT MONT-CSUD	-	-	100,0%	100,0%	668 600	756 601	577	554	96,2%	92,1%
Grecia - Sud	GREC-SUD SUD-GREC	-	-	-	-	25	25	-	-	-	-
Transiti Nazionali											
Nord - Centro Nord	NORD-CNOR CNOR-NORD	-	19	34,5%	70,8%	4.053 3.627	4.015 3.355	1.060 1.058	2.054 951	-	2,4%
Centro Nord - Centro Sud	CNOR-CSUD CSUD-CNOR	582	294	11,9%	55,4%	2.806 3.159	2.780 3.074	493 1.674	1.318 1.566	-	3,0%
Centro Nord - Corsica	CNOR-CORS CORS-CNOR	-	1	-	3,0%	214	238	130	200	-	2,4%
Corsica - Sardegna	SARD-CORS CORS-SARD	87	36	100,0%	95,8%	214	235	68	54	13,7%	3,6%
Sardegna - Corsica AC	SARD-COAC COAC-SARD	-	-	100,0%	100,0%	108 23	108 23	80	80	-	-
Centro Sud - Sardegna	CSUD-SARD SARD-CSUD	267	-	7,1%	23,2%	720 887	720 887	82 458	128 297	-	1,8%
Centro Sud - Sud	CSUD-SUD SUD-CSUD	15	1	-	6,5%	2.933 5.008	3.043 4.811	-	257	-	-
Sud-Calabria	SUD-CALA CALA-SUD	41	0	100,0%	93,5%	1.498 2.210	1.433 2.251	289 521	386 811	-	0,6%
Sicilia-Calabria	SICI-CALA CALA-SICI	5	-	27,4%	40,5%	1.436 1.506	1.450 1.581	345 376	282 541	-	1,8%
Sicilia - Malta	SICI-MALT MALT-SICI	-	-	46,4%	79,2%	225 225	225 225	79	110	-	3,6%
Transiti Market Coupling											
IT Coupling - Nord	NORD-COUP COUP-NORD	-	-	-	-	10.000 10.000	10.000 10.000	-	-	-	-
Coupling - Francia Coupling	COUP-XFRA XFRA-COUP	-	-	100,0%	100,0%	1.429 3.576	2.066 4.114	4.586 3.521	5.038 4.072	-	-
Coupling - Slovenia Coupling	COUP-BSP BSP-COUP	-	-	100,0%	100,0%	669 692	669 695	430 679	628 672	-	-
Coupling - Austria Coupling	COUP-XAUS XAUS-COUP	-	-	6,0%	10,7%	191 517	181 488	200 505	166 472	-	-
Sud - Grecia Coupling	SUD-XGRE XGRE-SUD	-	-	92,9%	89,3%	500 500	500 500	213 468	245 417	-	-

Transiti. MWh



Mercato dei prodotti Giornalieri (MPEG)

Prodotti	Prezzo			Volumi		Posizioni aperte		Differenziale unitario di prezzo		
	minimo	massimo	medio	MW	MWh	MW	MWh			
Baseload	cent. €/MWh	cent. €/MWh	cent. €/MWh					MWh		cent. €/MWh
lunedì 5	-	-	-	-	-	-	-			
martedì 6	-	-	-	-	-	-	-			
mercoledì 7	120,0	120,0	120,0	150	3.600	150	3.600	4.000	120,0	150,0
giovedì 8	119,0	119,0	119,0	150	3.600	150	3.600	3.000	119,0	150,0
venerdì 9	115,0	115,0	115,0	150	3.600	150	3.600	2.000	115,0	100,0
sabato 10	-	-	-	-	-	-	-	1.000		50,0
domenica 11	-	-	-	-	-	-	-	0		0,0
Settimana	115,0	120,0	118,0	450	10.800					
Peakload										
lunedì 5	-	-	-	-	-	-	-			20,0
martedì 6	-	-	-	-	-	-	-			15,0
mercoledì 7	-	-	-	-	-	-	-			10,0
giovedì 8	-	-	-	-	-	-	-			5,0
venerdì 9	-	-	-	-	-	-	-			0,0
Settimana										
TOTALE				450	10.800					

Mercato a Termine dell'energia (MTE)

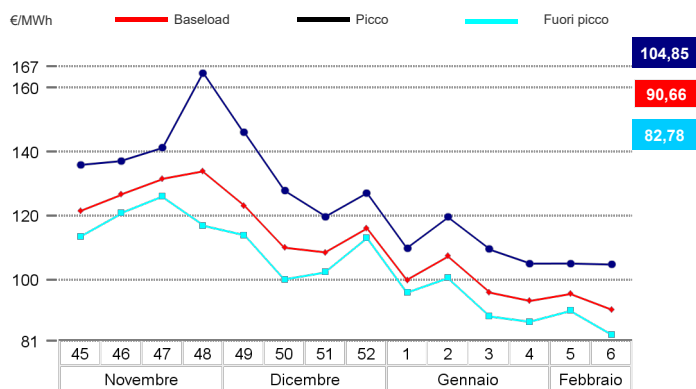
Prodotti baseload	Mercato					OTC		Totale					
	Prezzo minimo	Prezzo massimo	Prezzo di controllo*	Negoziazioni	Volumi	Volumi	Volumi	Posizione aperta*					
	€/MWh	€/MWh	€/MWh	var.	N.	MW	MWh	MW	MWh	MWh	var.	MW	MWh
Marzo 2024	-	-	88,91	-5,0%	-	-	-	-	-	-	-	8	5.944
Aprile 2024	-	-	83,29	-5,0%	-	-	-	-	-	-	-	-	-
Maggio 2024	-	-	83,29	-5,0%	-	-	-	-	-	-	-	-	-
II Trimestre 2024	-	-	83,29	-5,0%	-	-	-	-	-	-	-	5	10.920
III Trimestre 2024	-	-	94,80	-5,0%	-	-	-	-	-	-	-	5	11.040
IV Trimestre 2024	-	-	99,32	-5,0%	-	-	-	-	-	-	-	5	11.045
I Trimestre 2025	-	-	104,23	-5,0%	-	-	-	-	-	-	-	-	-
Anno 2025	-	-	84,88	-5,0%	-	-	-	-	-	-	-	-	-
Totale													38.949
Prodotti peakload													
Marzo 2024	-	-	96,61	-5,0%	-	-	-	-	-	-	-	2	504
Aprile 2024	-	-	84,80	-5,0%	-	-	-	-	-	-	-	-	-
Maggio 2024	-	-	90,46	-5,0%	-	-	-	-	-	-	-	-	-
II Trimestre 2024	-	-	87,12	-5,0%	-	-	-	-	-	-	-	2	1.560
III Trimestre 2024	-	-	100,91	-5,0%	-	-	-	-	-	-	-	2	1.584
IV Trimestre 2024	-	-	114,49	-5,0%	-	-	-	-	-	-	-	2	1.584
I Trimestre 2025	-	-	115,74	-5,0%	-	-	-	-	-	-	-	-	-
Anno 2025	-	-	91,15	-5,0%	-	-	-	-	-	-	-	-	-
Totale													5.232
TOTALE													44.181

*Riferito all'ultima sessione di contrattazione della settimana

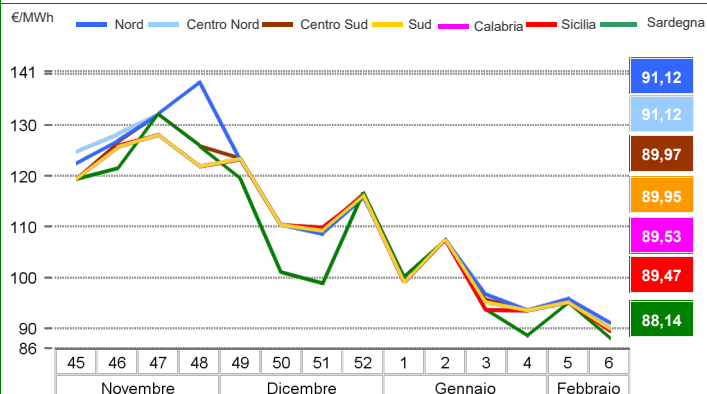
Piattaforma Conti Energia a Termine (PCE) - Transazioni registrate in consegna nella settimana

Transazioni registrate	Programmi			Immissione		Prelievi		
	MWh	var.	Struttura	MWh	var.	MWh	var.	
Baseload	706.134	19,5%	17,9%	Richiesti	1.384.789	-4,0%	1.811.203	+1,1%
Peak	990	0,0%	0,0%	Rifutati	247.965	+4,4%	0	-100,0%
Off Peak	810	0,0%	0,0%	Registrati	1.136.825	-5,7%	1.811.203	+1,2%
Non Standard	3.220.565	-2,8%	81,7%	Sbilanciamenti a programma	1.404.256	+5,2%	729.878	-2,7%
Contratti bilaterali	3.928.499	0,5%	99,7%	Saldo programmi			674.378	
MTE	1.464	0,0%	0,0%					
MPEG	10.800	0,0%	0,3%					
Totale PCE	3.940.763	0,5%	100,0%					
Posizione netta	2.541.081	+0,0%	+64,5%					

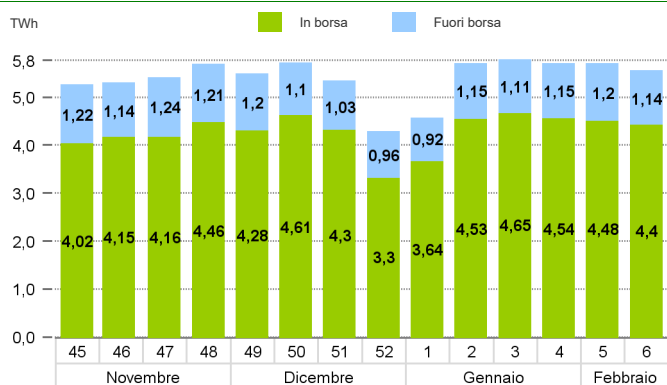
MGP - Prezzo di acquisto (PUN)



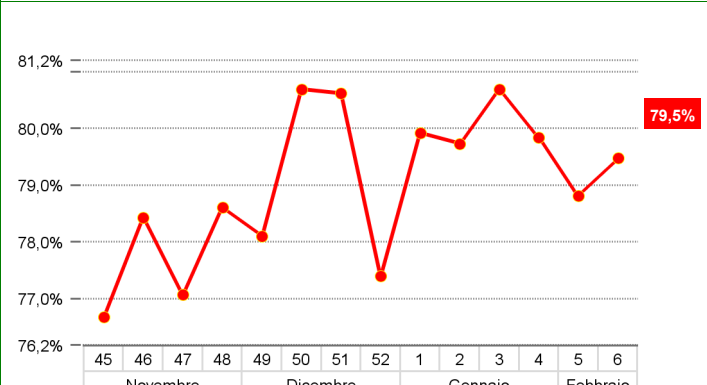
MGP - Prezzo di vendita



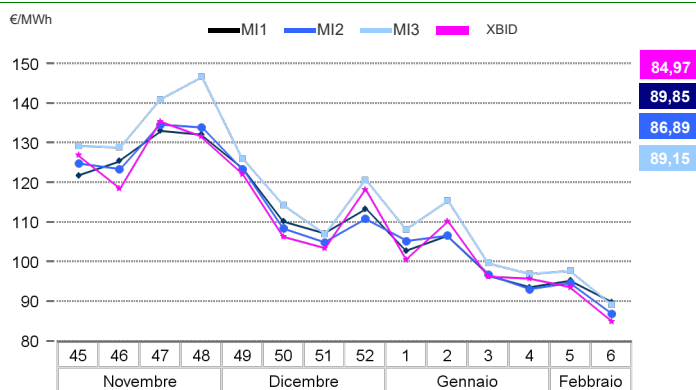
MGP - Volumi



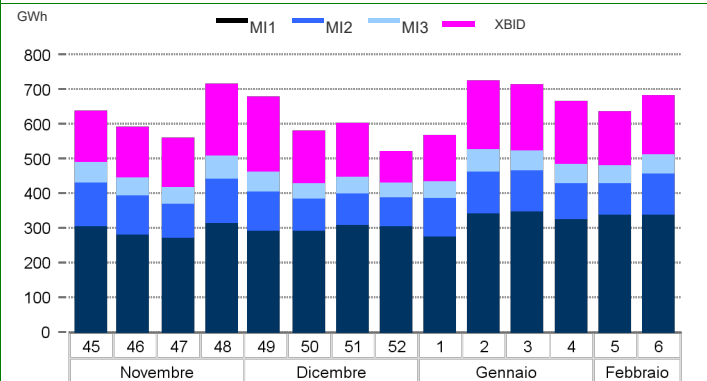
MGP - Liquidità



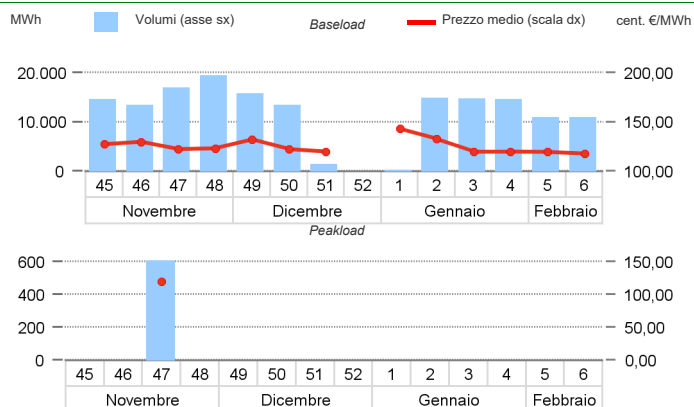
Mercato infragiornaliero (MI) - Prezzi



MI - Volumi



Mercato dei Prodotti Giornalieri (MPEG)



Piattaforma Conti Energia a termine (PCE)

